

2026-2027

# CERTIFICACIÓN INTERNACIONAL EN COACHING ORGANIZACIONAL

SEMIPRESENCIAL I PERÚ



Desde 24 Marzo 2026  
a 31 Marzo de 2027



CERTIFICACIÓN INTERNACIONAL



**BE  
COACH**  
ESCUELA DE COACHING &  
CONSULTORÍA

**BE  
COACH**  
ESCUELA DE COACHING &  
CONSULTORÍA

**BE**

“Formamos en Serio, no en Serie”

El Coaching  
es una de las  
actividades  
con más  
posibilidades  
de desarrollo  
profesional  
para el  
futuro.



**BE**  
**COACH**  
ESCUELA DE COACHING &  
CONSULTORÍA

Un Coach que se ocupa de su formación continua hace la diferencia en las organizaciones donde se emplean los procesos de Coaching como una herramienta de apoyo para el logro. Desde este espacio, queremos poner a disposición la experiencia de un equipo profesional multidisciplinario con amplia trayectoria en el desarrollo de personas y organizaciones, que están dispuestos a acompañarte para co-crear nuevas posibilidades para ti y tu entorno.

**BE**

“Formamos en Serio, no en Serie”



Somos una organización experta en la formación de Coaches, en la realización de programas de coaching in company, así como en programas de mentoría y consultoría organizacional.



## Directoras de BeCoach®



**PAOLA LOMBARDI**

Socia Fundadora, Directora de los Programas Escuela BeCoach®



**ANDREA HENRÍQUEZ**

Directora Académica  
Escuela BeCoach®

Con una trayectoria de más de 20 años de experiencia acompañando personas y organizaciones de diversos países e industrias, para ampliar su mundo de posibilidades, con métodos y prácticas innovadoras y adecuadas a cada tipo de cliente.

“Formamos en Serio, no en Serie”

# Nuestra Propuesta de Valor



**BE  
COACH**  
ESCUELA DE COACHING &  
CONSULTORÍA

## “FORMAMOS EN SERIO, NO EN SERIE”

Personas que quieran desarrollar, impactar y movilizar a otros, encontrarán en nuestros servicios espacios formativos y de autodescubrimiento que les permitirá adquirir las competencias necesarias para aplicar la práctica del Coaching bajo estándares de comportamiento ético y sólidos fundamentos académicos a nivel internacional. Nuestros programas marcan la diferencia al integrar experiencias vivenciales únicas bajo el soporte de un equipo multidisciplinario del más alto nivel, con presencia activa en organizaciones multinacionales públicas y privadas.

Los programas tienen Certificación de ICF - International Coaching Federation

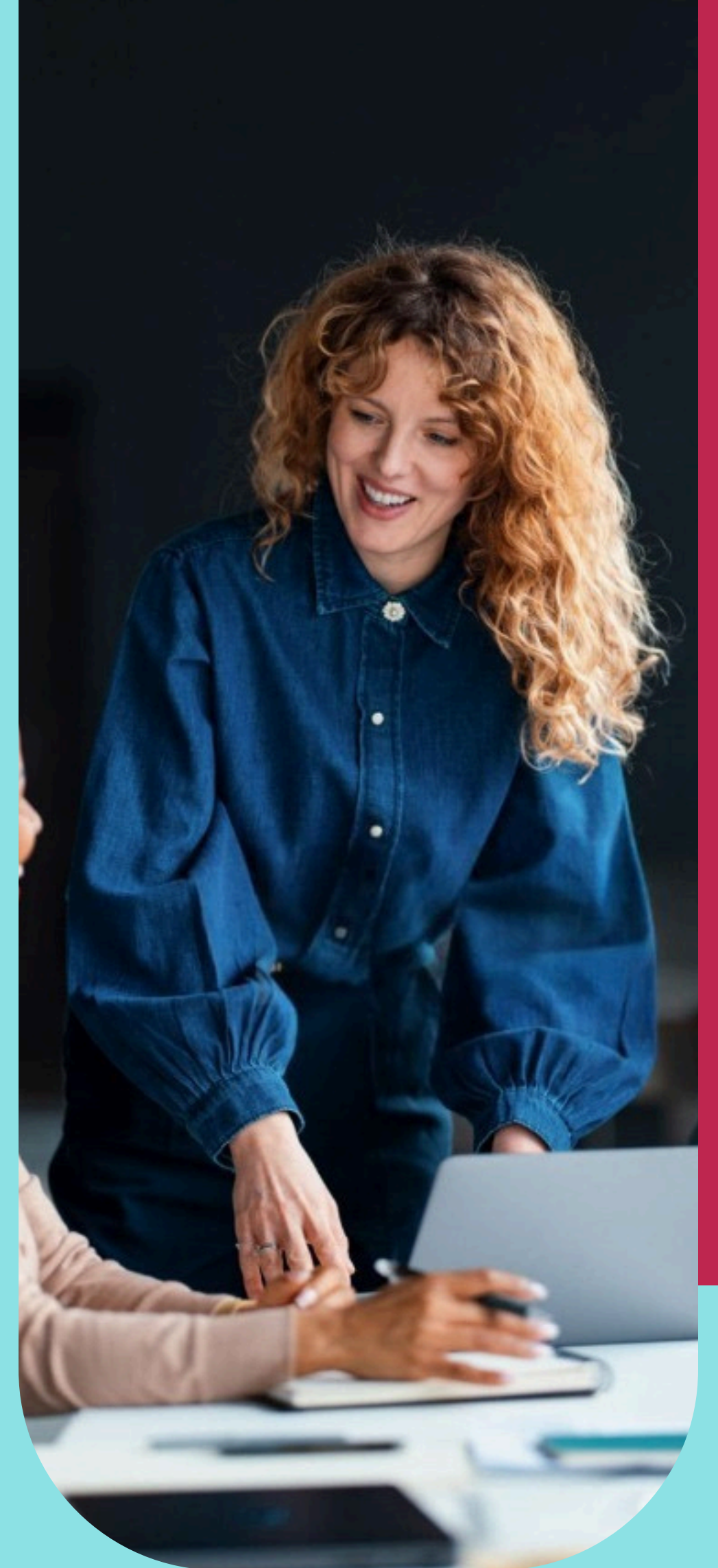




# Objetivos del Programa

Formar coaches organizacionales capaces de acompañar a personas, equipos y sistemas en contextos de alta complejidad, aplicando el modelo de las 8 Competencias y estándares éticos internacionales. La certificación busca desarrollar en los participantes las habilidades y recursos para:

- Facilitar procesos de aprendizaje y desarrollo organizacional. •Potenciar la autoconciencia, la responsabilidad y la efectividad relacional de líderes y equipos.
- Diseñar e implementar acompañamiento de coaching alineadas con la estrategia y cultura organizacional.
- Promover bienestar, seguridad psicológica y crecimiento sostenible en las organizaciones.
- Integrar en la práctica profesional del coaching, perspectivas sistémicas, apreciativas y basadas en evidencia.
- Ofrecer a profesionales y líderes activos un programa de desarrollo que les permita complementar sus competencias para ser una mejor versión personal y profesional.
- Desarrollar en los profesionales una forma de mirar más amplia, inspiradora y comprometida, que fortalezca su pensamiento crítico, capacidad de acción, apertura al cambio y a los nuevos paradigmas que exige un mundo global.



# ¿PORQUÉ ELEGIR BeCoach®?

La única Escuela de Coaching en el mundo que otorga un Programa de "Master Coaching Corporativo" que considera una Certificación Internacional en Coaching Organizacional (Level 2-ICF) y Certificación Internacional Team Coaching Sistémico (AATC-ICF), garantizando que la formación cumple con los más altos estándares globales en ética, competencias y calidad académica.

Además, con nosotros puedes especializarte en: PNL para Coaches, Coaching de Empleabilidad y Coaching Educacional.

1. Equipo Coaches y docente con experiencia real en organizaciones

Más que formadores, somos profesionales y coaches con trayectoria en empresas de diversos sectores e industrias. Esto nos permite entregar aprendizajes aplicados y relevantes para los desafíos actuales del mundo laboral.

2. Enfoque sistémico y humano

Nuestra metodología combina visión estratégica organizacional con una mirada apreciativa hacia el ser humano. Creemos en el desarrollo integral de las personas y equipos, integrando coaching individual, ejecutivo y de equipos para lograr impacto sostenible.

3. Acompañamiento cercano y personalizado

Mantenemos grupos reducidos y diseñamos procesos de mentoring, supervisión y retroalimentación continua, asegurando que cada participante reciba un acompañamiento individualizado para potenciar su crecimiento personal y profesional.

4. Marca con propósito y proyección

BeCoach® es más que una escuela, es parte de un ecosistema que integra formación, consultoría, liderazgo, bienestar y gestión del talento. Esto abre un horizonte de aprendizaje y networking que amplía las oportunidades profesionales de cada estudiante.

**BE  
COACH**  
ESCUELA DE COACHING &  
CONSULTORÍA



**BE**

"Formamos en Serio, no en Serie"



# ¿A quién va Dirigido?

Profesionales en cargos directivos, ejecutivos, mandos medios, o líderes de equipos que quieran adquirir competencias de Coaching para incrementar su influencia en la organización y en los resultados esperados de su gestión Consultores, asesores, facilitadores, mentores, coaches y profesionales independientes que busquen ampliar portafolio de servicios y/o adquirir nuevas destrezas en su ámbito profesional Coaches interesados en actualizarse con un enfoque organizacional sistémico que aporte a su formación continua bajo el modelo de competencias de ICF

## Requisitos de Ingreso

- Contar con título profesional universitario.
- Tener experiencia laboral en organizaciones. •Estar abierto a abrirse a la vulnerabilidad y al trabajo personal
- Entrevista con psicóloga laboral.
- Entrevista con directoras del programa.



**BE  
COACH.**  
ESCUELA DE COACHING &  
CONSULTORIA



# Estructura de Contenidos

## CERTIFICACIÓN INTERNACIONAL EN COACHING ORGANIZACIONAL

240HORAS

### MÓDULO 1 LENGUAJE, CREENCIAS Y CONVERSACIONES PODEROSAS

- Ontología del lenguaje, actos lingüísticos y conversaciones generativas
- Creencias habilitadoras y limitantes
- PNL y Coaching

### MÓDULO 2 EMOCIONES DEL CUERPO Y PLASTICIDAD DEL SER

- Conciencia y lenguaje de las emociones
- El cuerpo como espacio de aprendizaje
- Plasticidad y expansión del Ser
- Mindfulness

### MÓDULO 3 FUNDAMENTOS DEL COACHING Y ÉTICA PROFESIONAL

- El Ser y las conversaciones desde el modelo de Indagación Appreciativa (IA)
- Código de Ética y 8 Competencias Claves del Coach ICF
- El Coaching como práctica de Desarrollo

### MÓDULO 4 COACHING EN ENTORNOS ORGANIZACIONALES

- Coaching como estrategia de valor
- Cultura organizacional y cambio
- Seguridad psicológica

### MÓDULO 5 COACHING EJECUTIVO Y LIDERAZGO EN TIEMPOS DESAFIANTES

- El rol de Coaching Ejecutivo
- Liderazgo adaptativo y resiliente
- Toma de decisiones y generación de futuro

### MÓDULO 6 INTEGRACIÓN Y PROYECCIÓN PROFESIONAL DEL COACH

- Prácticas reales y supervisión
- Identidad y Propuesta de Valor
- Proyección y camino profesional



**BE  
COACH.**  
ESCUELA DE COACHING &  
CONSULTORÍA



“Formamos en Serio, no en Serie”





# CERTIFICACIÓN INTERNACIONAL EN COACHING ORGANIZACIONAL MODALIDAD SEMIPRESENCIAL



## CERTIFICACIÓN INTERNACIONAL EN COACHING ORGANIZACIONAL



**BE  
COACH**  
ESCUELA DE COACHING &  
CONSULTORÍA

Sesiones Formativas  
Presenciales

7 Fines de semana intensivos, con  
Coaches y Facilitadores de nivel  
internacional.

Sesiones Formativas  
Online

12 Sesiones de 3 Horas c/u, vía [www.zoom.us](https://www.zoom.us)

Sesiones de Coaching  
Individual

8 sesiones individuales online con un  
Coach Certificado por ICF.

Sesiones de Mentoría

4 horas de mentoría individual y 6 horas de  
mentoría grupal online.

Sesiones de Observación

6 horas de observación de Coaching por  
cada estudiante.

Sesiones de Seguimiento

3 sesiones de seguimiento y feedback para  
cada estudiante, durante el programa.

Prácticas de Coaching

48 sesiones Coaching con clientes  
externos por cada estudiante.

Actividades en Triadas

Ejercicios, reflexiones y tareas quincenales  
con grupos que van rotando 1 vez al mes.

“Formamos en Serio, no en Serie”

# Fechas y Horarios

## CERTIFICACIÓN INTERNACIONAL EN COACHING ORGANIZACIONAL



**BE  
COACH**  
ESCUELA DE COACHING &  
CONSULTORIA

FECHA DE INICIO: 24 MARZO 2026

FECHA DE TÉRMINO: 31 MARZO 2027

### Clases Presenciales

Viernes a Domingo | 09:00 a 18:30 hrs.

Abril

17 - 18 - 19

Mayo

1 - 2 - 3  
29 - 30 - 31

Junio

19 - 20 - 21  
26 - 27 - 28

Julio

17 - 18 - 19

Agosto

14 - 15 - 16

Lugar: Lima, Perú

### Clases Online Sincrónicas y Grabadas

Martes | 18:30 a 21:30 hrs.

Abril

21 - 28

Mayo

5 - 19 - 26

Junio

2 - 9 - 23

Julio

7 - 21 - 28

Agosto

4

Inicio: Martes 24 de Marzo de 18:30 a 21:30 hrs. a través de [www.zoom.us](https://www.zoom.us)

BeCoach® se reserva el derecho a cambiar  
profesionales y fechas por fuerza mayor.



## Nuestras Facilitadoras



**BE  
COACH**  
ESCUELA DE COACHING &  
CONSULTORÍA



**PAOLA LOMBARDI**



SociaFundadora y  
Directora de Escuela  
BeCoach®



Fundadora y Directora de BeCoach® Escuela de Coaching & Consultoría. Educadora y Comunicadora Social, con estudios universitarios en Psicología. Magíster en Dirección de Recursos Humanos y Habilidades Directivas. Máster Coach Corporativa. Coach Certificada ACTP (Accredited Coach Training Program) y Professional Certified Coach (PCC) por la International Coach Federation (ICF). Coach Certificada y miembro de la International Coaching Community (ICC). Practitioner y Máster en Programación Neurolingüística (PNL), acreditación que certifica el dominio de herramientas y técnicas de PNL aplicadas al liderazgo, la comunicación y el coaching. Mentora y Supervisora de Coaches acreditada por ICF. Coach de ejecutivos y líderes de opinión de diversas industrias, acompañando procesos de alto impacto y desarrollo estratégico. Formadora de Coaches y Consultora en Desarrollo Organizacional, con trayectoria en proyectos internacionales en distintos países y sectores.



**ANDREA HENRÍQUEZ**

Directora Académica Escuela BeCoach®



• Directora Académica en BeCoach® Escuela de Coaching & Consultoría. Ingeniera Civil Industrial, MBA Pontificia Universidad Católica y Magíster en Ingeniería. Máster Coach Corporativa y Coach Certificada ACTP (Accredited Coach Training Program) por la International Coach Federation (ICF). Executive en Liderazgo para Alta Dirección. Practitioner y Máster en Programación Neurolingüística (PNL) — certificación que acredita la formación y competencia para aplicar técnicas y herramientas de PNL en procesos de desarrollo personal, liderazgo y coaching. Ha sido ejecutiva de empresas en el área de Gestión de Personas, liderando procesos de desarrollo organizacional, formación de líderes y gestión del talento. Mentora y Supervisora de Coaches. Docente universitaria en programas de pregrado y postgrado. Mentora en programas de emprendimiento. Formadora de Coaches y Consultora en Desarrollo Organizacional, con experiencia en empresas y proyectos a nivel internacional.

**“Formamos en Serio, no en Serie”**



**BE**  
**COACH**  
ESCUELA DE COACHING &  
CONSULTORIA



**PAULINA ARRAU**

Ingeniero Comercial | Life Coach



- Con más de 12 años de experiencia acompañando a Gerentes y Directivos en procesos de evolución profunda. Posee formación especializada en Neurociencia aplicada al Liderazgo, lo que le permite integrar evidencia científica con prácticas de coaching avanzadas. Su enfoque combina rigor metodológico y una mirada sistémica. Docente de Escuela BeCoach®



**PATRICIA AFANADOR**

Psicóloga y Coach MCC de ICF



- Coautora de los libros "Gerencie con éxito su desarrollo profesional" y "Lidere su propia carrera", además de conferencista internacional. Socia fundadora de Liderarte - Philip Potdevin Consultores en Liderazgo, y ha sido presidenta del capítulo de la Región Andina y Centroamérica de la International Coach Federation (ICF). Docente de Escuela BeCoach®



**SEBASTIÁN RODRIGUEZ**

Psicólogo Clínico PUC Chile  
Coach ICC



- Coach Certificado por ICC, Trainer en PNL de la SCPNL. Minor en PUC. Columnista del diario La Tercera. Autor del libro "Entrena tu Espíritu". Docente de en Escuela BeCoach®

**BE**

**"Formamos en Serio, no en Serie"**





**BE  
COACH**  
ESCUELA DE COACHING &  
CONSULTORÍA

## Nuestros Facilitadores



**JOAQUÍN TRIANDAFILIDE**

Licenciado en Educación  
Neuroeducador



**SONIA MUÑOZ**

Psicóloga y Docente



**FRANCISCO JARAMILLO**

Terapeuta  
Transpersonal, Instructor  
de Meditación

✱

- Director Asociación Chilena de Neuroaprendizaje. Experto en Neurodidáctica y Growth Mindset Faculty Member Maxwell Leadership. Docente en Escuela BeCoach®

✱

- Profesional de la Escuela de Psicología de la PUCV, con experiencia en el Área Clínica Infanto-Juvenil y Supervisora Clínica. Especialista en conducta humana. Docente en Escuela BeCoach®.

✱

- Instructor de meditación de Mindfulness Chile, Facilitación y relatorías en contextos educativos, de salud, psicoeducativo, y organizacional en Chile, Colombia, México y Brasil. Docente en Escuela BeCoach®

**BE**

“Formamos en Serio, no en Serie”

# INFORMACIÓN E INSCRIPCIONES



GONZALO  
MORENO

Jefe de Operaciones

**programas@becoach.cl**

 **+56 9 34094020**

**Solicita tu Entrevista**

Escuela BeCoach® se reserva el derecho de modificar algunas fechas y facilitadores por fuerza mayor.

**BE  
COACH®**  
ESCUELA DE COACHING &  
CONSULTORÍA



Visítanos en [www.becoach.cl](http://www.becoach.cl)



“Formamos en Serio, no en Serie”